



Parc **naturel**
régional de
Portneuf

RAPPORT D'ACTIVITÉ 2014

Corporation de gestion du Parc naturel régional de Portneuf

Mot du président

Bonjour à toutes et à tous,

Il me fait plaisir de vous présenter le rapport annuel et le plan d'action de la Corporation de gestion du Parc naturel régional de Portneuf pour l'année 2014.

Enfin, un statut officiel de parc régional! Tout viens à point à qui sait attendre mais surtout à qui sait persévérer! Une fierté pour la grande région de Portneuf.

Après avoir réalisé un plan directeur d'aménagement, un plan de développement et de marketing ainsi qu'un rapport faunique et floristique, nous sommes maintenant outillés pour déployer les projets concrètement et structurer le territoire du Parc régional pour répondre à la fois au besoin de la population, des villégiateurs et des touristes dans une optique de développement durable.

Encore beaucoup de travail a été accompli en 2014, tant sur le plan administratif que sur le terrain. Plusieurs rencontres de concertation ont eu lieu afin d'harmoniser les usages. Pour 2015 nous poursuivrons nos efforts afin que chaque projet soit réfléchi et qu'il soit mis en œuvre selon les meilleurs principes du développement durable.

Je réitère mes félicitations et remerciements à l'ensemble des différents acteurs et partenaires qui ont contribué et qui contribueront à la concrétisation et au succès du Parc naturel régional de Portneuf.

Bernard Naud, président



Parc naturel régional de Portneuf



Administrateurs de la Corporation

Monsieur Bernard Naud, *Président*

Monsieur Pierre Saint-Germain, *Vice-Président*

Monsieur Vincent Lévesque Dostie, *Secrétaire-trésorier*

Monsieur Nelson Bédard, *Administrateur (Madame Chantal Hamelin en substitut)*

Monsieur Jean Mainguy, *Administrateur (Madame Pascale Bonin en substitut)*

Monsieur Robert Dery, *Administrateur*

Madame Josée Frenette, *Administratrice*

Coordination

Comité technique :

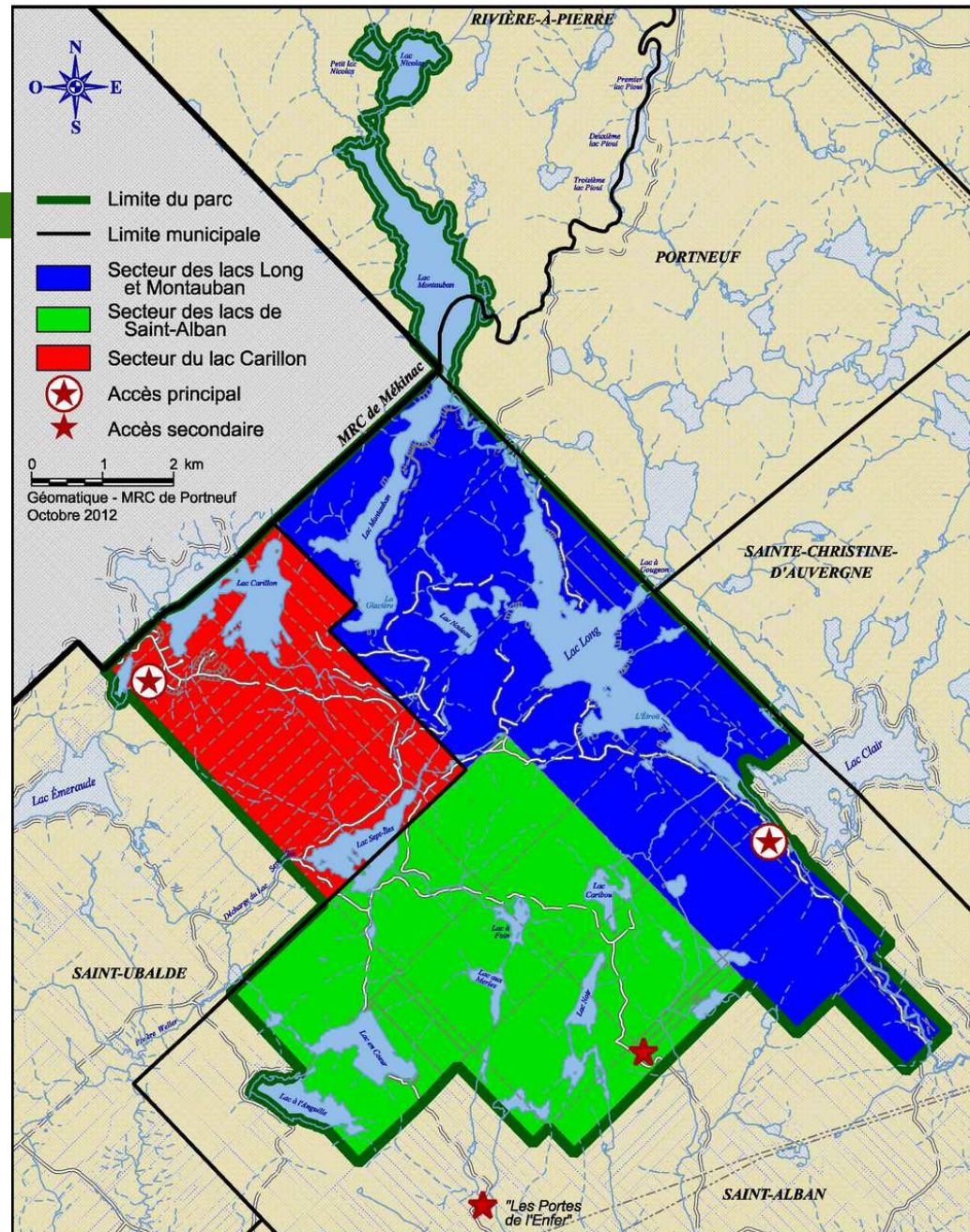
- **M. Sébastien Perreault**, coordonnateur, Corporation du Parc naturel régional de Portneuf
- **M. Jean Lessard**, directeur du Service de l'aménagement, MRC de Portneuf
- **M^{me} Sophie Trudel**, directrice, Action plans d'eau plein air
- **M^{me} Stéphanie Poiré**, directrice adjointe, CLD de Portneuf



Les secteurs du Parc naturel régional de Portneuf

Superficie totale de 70 km²

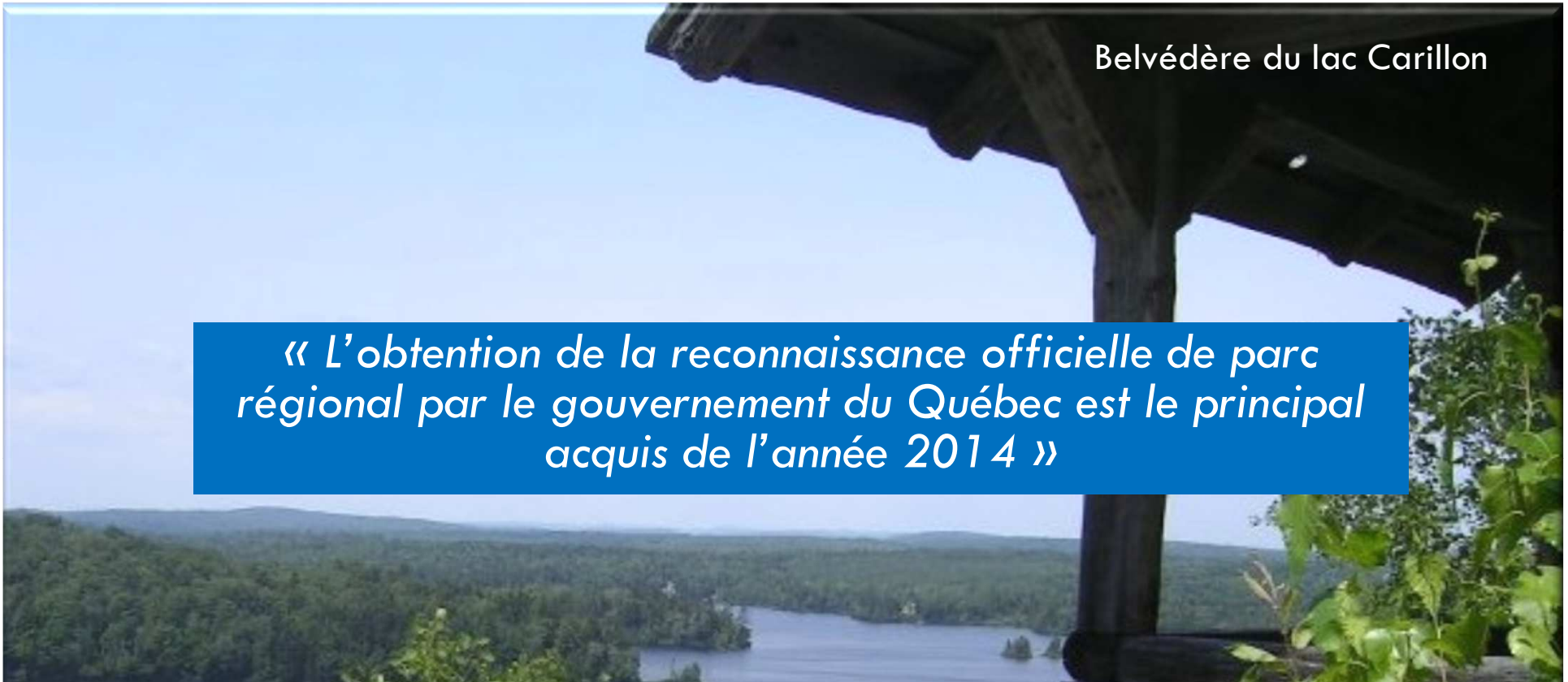
Saint-Alban: 53,5 km²
Saint-Ubalde: 13 km²
Rivière-à-Pierre: 3 km²
Portneuf: 0,5 km²



Principales interventions et réalisations 2014

Belvédère du lac Carillon

« L'obtention de la reconnaissance officielle de parc régional par le gouvernement du Québec est le principal acquis de l'année 2014 »



Inauguration du PNRP



Principales interventions 2014

Obtention du statut officiel de parc régional et inauguration

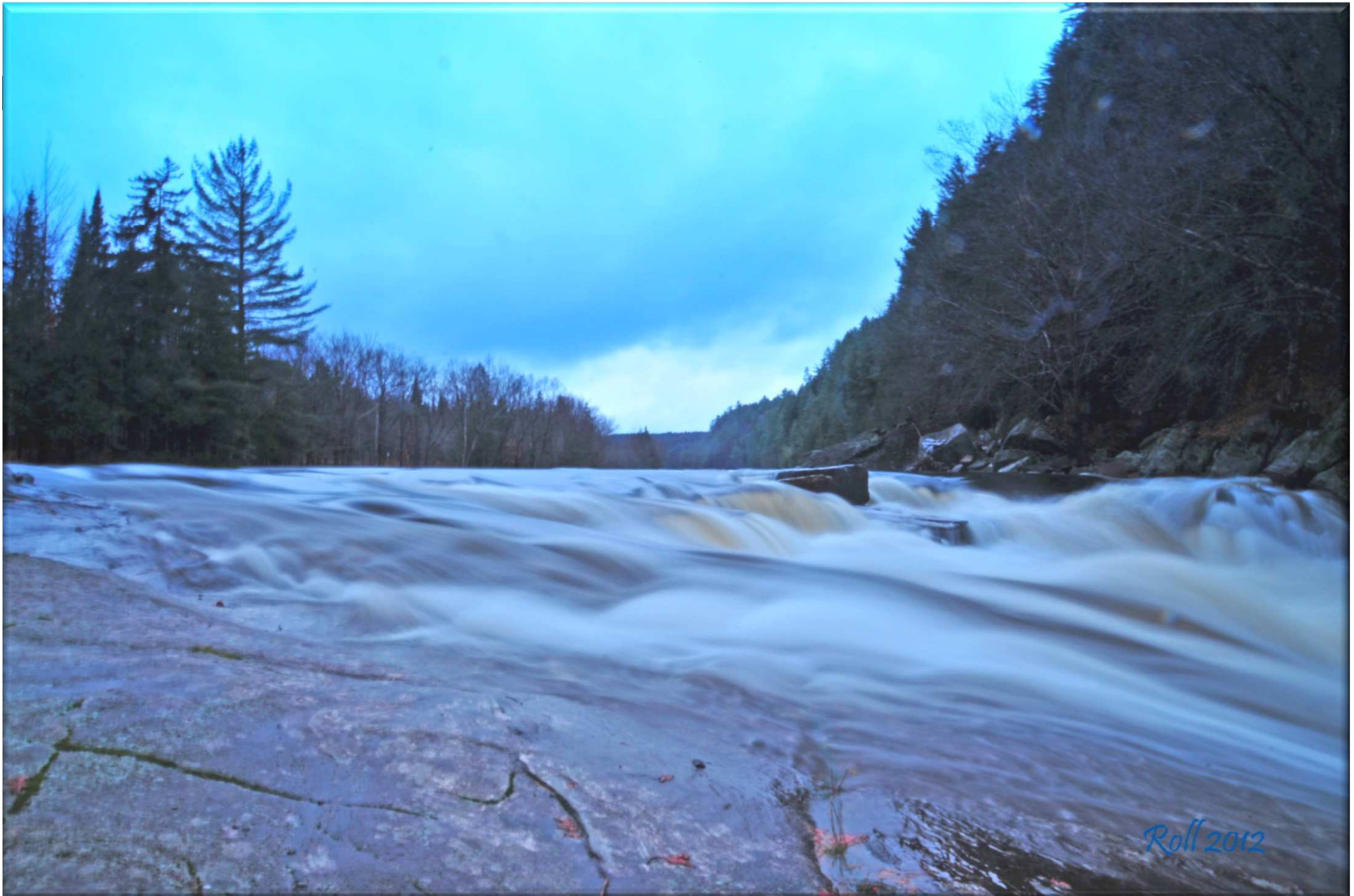
Collaboration au projet éducatif de l'école La Morelle de Saint-Ubalde

Plan de développement et de marketing réalisé par la firme DAA Stratégies.

Collaboration à la construction du nouveau pavillon d'accueil d'Action plans d'eau plein air

Discussions au sujet d'une éventuelle fusion avec Action plans d'eau plein air

Parc naturel régional de Portneuf



Roll 2012

Principales interventions 2014

Plusieurs **rencontres et interventions** diverses avec les utilisateurs du territoire.

Assemblée d'information avec le Bureau de la sécurité nautique

Assemblée de concertation au sujet des sentiers de quad

Collaboration à la planification du sentier équestre

Aménagement de frayères sur deux sites de reproduction de l'omble de fontaine



Principales réalisations 2014



Réalisation des sentiers des **Chutes à Marcotte et de la glacière**)



Poursuite du projet éducatif **Aventure-nature**

Réhabilitation du sentier de **vélo** entre le lac Blanc et le lac Carillon



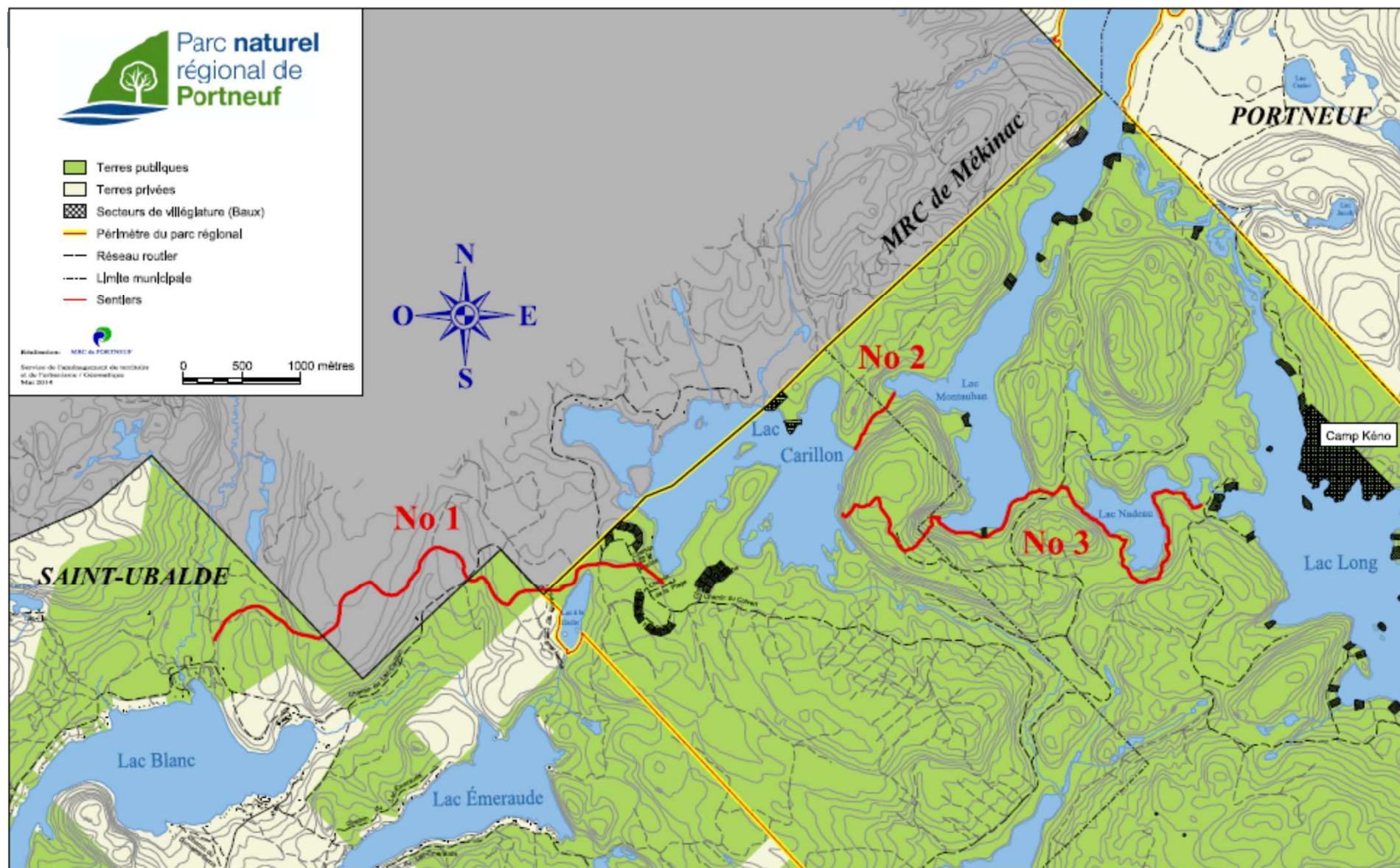
Réhabilitation d'un sentier de **portage** entre les lacs Carillon et Montauban

Aménagement d'un accueil au **lac Carillon**

Parc naturel régional de Portneuf



Sentier de la glacière, portage et vélo



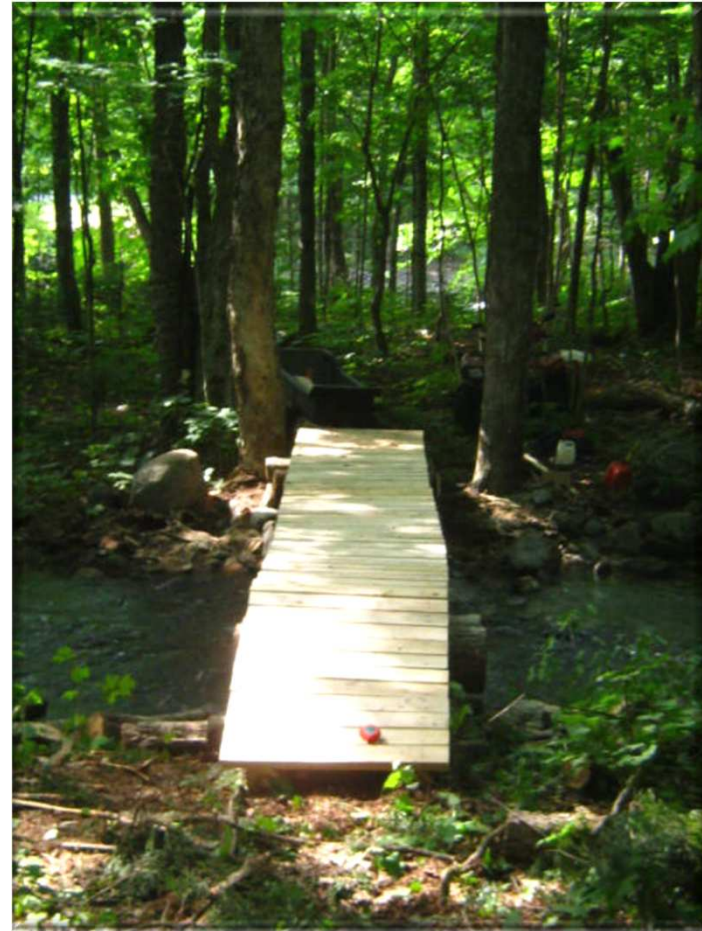
Sentier des Chutes à Marcotte



Parc naturel régional de Portneuf



Sentier des Chutes à Marcotte







« Action plans d'eau plein air a poursuivi les opérations du Parc naturel régional de Portneuf.»

Opérations 2014



Lac Carillon

Opérations 2014



Nombre de visiteurs (Hausse de 0,68%)

	2014	2013	2012
Ski de fond / raquette:	1 005	523	
Canot-Kayak:	498	244	485
Nombre de visiteurs guérite:	4 051	3 978	2 864
Nombre de résidents de chalets:	2 506	3 206	2 406
Nombre de personnes – camping:	966	833	684
Activités culturelles	200	380	
Nombres de visiteurs totaux:	9 226	9 164	6 439

Opérations 2014



Guérite du lac Long

	2014	2013	2012	2011
Journées d'opération:	55	59	39	45
Nombre de passage:	1 698	1 813	1 308	1 465
Moyenne de passage par jour:	31	31	34	33
Nombre de visiteurs guérite:	4 051	3 978	2 861	3 312

Camp Kéno: 2 500 jeunes

« La planification de la mise en œuvre du plan d'aménagement et de marketing permettra de déployer les infrastructures nécessaires à la croissance désirée »

Plan d'action 2015



Principales actions prioritaires

-
- Suivi du rapport de caractérisation faunique et floristique de la **CAPSA**
 - Mise en oeuvre du **plan de développement et de marketing touristique**
 - Étude sur les sites de reproduction du Touladi
 - Rédaction d'un **plan d'urgence**
 - Mise en oeuvre du **plan d'action** pour harmoniser le passage des **quads** sur le territoire

Principales actions prioritaires

- Aménagement d'une halte nautique au lac Montauban en collaboration avec SOLIFOR
- Élaboration et impression d'une carte touristique
- Soutien aux projets éducatifs Aventure-nature et l'Île Écolo
- Développement d'un concept d'hébergement «expérience» propre au PNRP
- Poursuivre la démarche de fusion avec Action plans d'eau plein air

Principales actions prioritaires

-
- Application d'un code d'éthique volontaire pour les embarcations moteur
 - Implantation de deux unités de prêt-à-camper
 - Soutien au déploiement du sentier équestre
 - Ajout de 5 espaces de camping rustique et 4 pour véhicules récréatifs
 - Élaboration du projet «Cache à photographe»

Principales actions prioritaires

Aménagements et immobilisations

Mise aux normes

Amélioration de la signalisation

Évaluation et entretien de la piste cyclable au lac Carillon

Mise aux normes

Aménagement d'un pré-barrage (castor) pour le rehaussement du lac Nadeau

Aménagements divers

Installation des passerelles du Sentier des Chutes à Marcotte

Mise en fonction de l'accueil au lac Carillon

Planification du projet Shaputuan au lac Nadeau

Principales actions prioritaires

Aménagements et immobilisations

Mise aux normes

Amélioration du bâtiment sanitaire à l'Anse à Beaulieu

Réparation du quai public au lac Carillon

Nettoyage de deux vieux dépotoirs au lac Long

Mise aux normes

Corvées d'ouverture des chalets et campings et d'entretien des sentiers

Aménagements divers

Sentier pédestre entre la Mauricie et le Parc naturel régional de Portneuf

Principales actions prioritaires



**Mise en marché des
produits touristiques et
amélioration du site Internet
promotionnel
www.natureportneuf.com**

Merci à nos partenaires 2014

Office tourisme de Québec
CLD de Portneuf
Tourisme Québec
Tourisme Portneuf
Conférence Régionale des Élus
Scierie Savard & fils
Action plans d'eau plein air
MRC de Portneuf
Camp Kéno
Espace Art Nature
Les associations de lacs
CAPSA
École de formation Dimension
Coopérative de solidarité Montauban
Expéditions rivière Blanche
Club des randonneurs équestres de Portneuf
Maxime Naud Denis, ingénieur
FQME
Commission scolaire de Portneuf

Municipalité de Saint-Alban
Municipalité de Saint-Ubalde
Municipalité de Rivière-à-Pierre
Ville de Portneuf
Érablière Michel Chantal
Club aventure quad
Concert'Action Portneuf
École La Morelle
Les bénévoles et employés
SOLIFOR
Club Alton
Transport Canada
Gouvernement du Québec
Pro-Métal
DAA Stratégies
Régent Saint-Hilaire, consultant
Maurécon
Pisciculture de la Jacques-Cartier
Bédard-Guilbault



Corporation du Parc naturel régional de Portneuf

185, route 138

Cap-Santé (QC) G0A 1L0

418 284-4756

s.perreault@natureportneuf.com

Page d'information sur le projet de parc:

www.mrc.portneuf.com (sous l'onglet organisation)

Information touristique:

www.natureportneuf.com

Questions et levée de l'assemblée

Merci!



Consultation sur la tarification



Pourquoi tarifer?

- Utilisateur payeur
- Entretien des routes et des infrastructures
- Surveillance du territoire
- Création de revenus autonomes

Comment tarifer?

- Frais d'accès par personne
- Frais de stationnement
- En fonction du type d'embarcation
- Vignettes de saison

Besoin de votre aide pour y réfléchir!

Tarifification

Tarifification journalière 2014:

Camping: 21 \$

Location canot ou kayak: 10\$/h, 30\$/jour

Rabaska: 60\$/demi journée, 100\$/jour

Accès aux sentiers: gratuit

Escalade: membership FQME

Stationnement lac Long:

5\$ par voiture sans remorque

10\$ par voiture avec canot

30\$ par voiture avec remorque et bateau

Tarification



Tarification saisonnière 2014:

Stationnement lac Long:

Villégiateurs des lacs Long et Montauban: 40\$

Citoyens de Saint-Alban: 60\$

Autres: 80\$

Tarifification



Ce que nous recherchons:

- Tarifification facile d'application
- Uniformité sur le territoire
- Favoriser les activités non motorisées
- Diminuer l'impact environnemental des embarcations à moteur
- Accessible aux familles
- Ne pas contraindre l'accès au territoire
- Un changement non drastique

Tarifification

Orientations avant consultation (changements):

Camping: 25\$/nuit

Rabais de 50% sur la location d'un canot ou kayak avec camping en semaine

Stationnement journalier

Frais dans tous les secteurs

6\$ par véhicule

20\$ par autobus

10\$ véhicule avec embarcation non motorisée ou électrique

30\$ véhicule et embarcation de moins de 50hp

40\$ véhicule et embarcation de plus de 50hp

60\$ véhicule et wakeboat (aucune vignette saisonnière possible)

Introduction de l'auto perception lorsqu'il n'y a pas de préposé

Tarifification

Orientations avant consultation (changements):

Vignette saisonnière véhicule seul:

25\$ (sentiers, plages, escalade, canot)

Vignette saisonnière véhicule et embarcation motorisée:

50\$ villégiateurs lacs Long et Montauban *

80\$ résident MRC de Portneuf *

100\$ autres visiteurs

Aucune vignette saisonnière possible pour les wakeboat

* À valider avec le MERN